

SCAB Management Monitor

Voorbeeldrapportage

In de rapportage van de SCAB Management Monitor zijn de volgende gegevens opgenomen:

1. Totaaloverzicht

Het totaaloverzicht geeft een snel inzicht in de financiële gegevens en signaleert in de termen Succes, Continuïteit, Actie of Bedreiging.

SCAB Management Monitor
SCABBOUW BV

Periode: 7
2015

S	=	Succes
C	=	Continuïteit
A	=	Actie
B	=	Bedreiging

Financiële gegevens (x € 1.000)	Signaal	Realisatie		Begroot	Vorige periode	
		Bedrag	% t.o.v. begroot	Bedrag	Bedrag	% t.o.v. begroot
Opbrengstwaarde productie	C	712	85,9	829	579	83,2
Brutomarge op werken	A	120	79,4	152	101	79,4
Algemene kosten	S	98	66,4	148	84	66,2
Resultaat voor belastingen	C	16		-1	12	

Kengetallen	Signaal	Realisatie	Norm	Vorige periode
Liquiditeit	S	1,5	> 1	1,5
Solvabiliteit	B	6,1	> 30	5,6
Werkkapitaal		155		151
Werkkapitaal excl. onderhanden werk		94		143
Gem. debiteuren termijn in dagen	B	64,8	< 45	87,1
Gem. crediteuren termijn in dagen	B	78,6	< 45	62,5



2. Kengetallen, resultaatrekening en ratio's

Daarnaast krijgt u een grafisch overzicht van kengetallen, resultaatrekening en ratio's zoals opbrengstwaarde productie (omzet), brutomarge op werken, indirecte bedrijfslasten, resultaat voor belastingen, current en solvabiliteitsratio.

SCABBOUW BV

Grafieken 2015



3. Resultaatrekening

In een eenvoudig overzicht ziet u de opbouw van het resultaat is deze periode én cumulatief. Tevens een vergelijking met dezelfde periode van het vorige jaar en een vergelijking met uw budget van dit jaar.

Periode: 7 2015

	Deze periode			Cumulatief		
	vorig jaar*	werkelijk	budget*	vorig jaar*	werkelijk	budget*
OPBRENGSTWAARDE PRODUCTIE	131	133	133	814	712	829
DIRECTE BEDRIJFSLASTEN						
Directe materiaalkosten projecten	25	15	25	155	100	155
Directe personeelskosten projecten	42	29	42	258	215	258
Directe materieelkosten projecten	0	0	0	0	0	0
Directe kosten onderaannemers projecten	41	70	41	257	275	257
Directe overige kosten projecten	1	0	1	7	1	7
	109	114	109	677	592	677
BRUTOMARGE OP WERKEN	22	19	24	137	120	152
Diverse baten en lasten	0	0	0	0	0	0
DEKING SBIJDRAGE	22	19	24	137	120	152
Indirecte personeelskosten	4	-1	3	27	2	22
Reserveringen loonkostenverdeelstaat	-3	0	0	-6	-8	0
Managementvergoeding	4	4	4	26	29	26
Afschrijvingen	0	0	0	1	1	1
Huisvestingskosten	5	4	5	32	32	32
Kosten materieel	3	0	3	24	3	24
Autokosten	2	2	2	13	14	13
Algemene kosten	4	4	4	30	25	30
Dekking machines e.d.	0	0	0	0	0	0
INDIRECTE BEDRIJFSLASTEN	19	14	21	147	98	148
BEDRIJFSRESULTAAT	3	5	3	-10	22	3
Som der financiële baten en lasten	0	-1	-1	-5	-6	-5
Resultaat deelneming	0	0	0	0	0	0
RESULTAAT VOOR BELASTINGEN	3	4	2	-15	16	-1

* Zie algemene voetnoot bij de toelichting per periode.



Accountants & Adviseurs

4. Balans

Een makkelijk leesbare weergave van de opbouw en samenstelling van de activa (bezittingen) en passiva (schulden) van uw onderneming.

<i>Activa</i>	
Materiele vaste activa	103
Financiële vaste activa	25
Voorraad	27
Onderhanden projecten	61
Groepsbij RC	0
Debiteuren	235
Waarborgsommen	0
Overige vorderingen	0
Liquide middelen	127
Totaal activa	578
<i>Passiva</i>	
Eigen vermogen	19
Resultaat boekjaar	16
Voorzieningen	30
Langlopende schulden	218
Crediteuren	180
Bank	0
Belastingen	16
Vooruitgefactureerd onderhanden projecten	0
Groepsbij RC	63
Overige schulden	35
Totaal passiva	578



Accountancy



Fiscaal



Loonadministratie



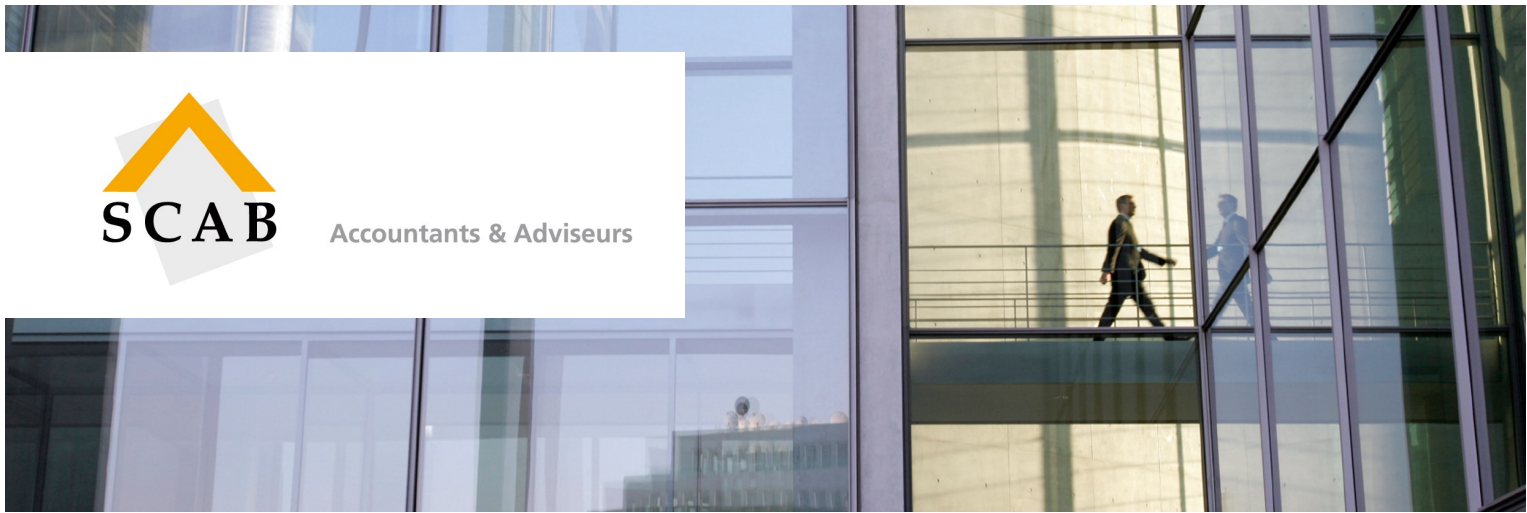
Organisatie & automatisering



Personeelsadvies



Accountants & Adviseurs



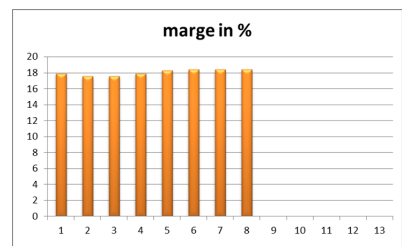
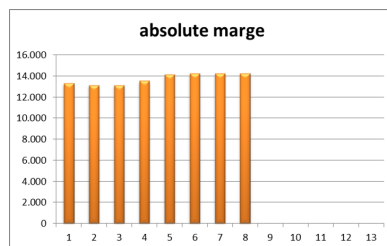
5. Werkenrapportage

De werkenrapportage laat de marge en opbrengst van de totale werkenportefeuille zien. Als u dat wenst kunt u ook een grafische weergave van de opbrengstwaarde en marge per werk ontvangen. Zowel absoluut als in procenten.

Projectenoverzicht, bijgewerkt tot en met periode:

7 van 2015

nummer	soort	A/R	st.	omschrijv	cumulatief			periode		te fact.	te bet.
					marge	in % opbrengst		marge	opbrengst		
					120	0,0	712	19	133	61	0
1024		A	6	Werk A	14	18%	92			3	0
1125		A	6	Werk B	33	21%	192			0	0
1137		A	6	Werk C	54	21%	314	-3	5	-1	0
1141		A	6	Werk D	7	3%	201			0	0
1149		A	6	Werk E	13	73%	30			0	0
1157		A	6	Werk F	12	67%	30			4	0
1161		A	6	Werk H	3	123%	5			0	0
1201		R	6	Werk K	4	15%	34	4	33	6	0
1204		A	6	Werk J	17	11%	168	5	60	17	0
1221		R	6	Werk L		9%	3			2	0
1290		R	6	Werk M	4	37%	14	2	5	0	0
1295		A	6	Werk I	1	16%	8	1	5	8	0
1301		R	6	Werk P	31	34%	123	11	23	23	0
1160		A	7	Werk G	13	46%	42			0	0
1137-2		R	7	Werk C-2	4	0%	4			0	0
ZZZ		0	0	Begin boek	-91	20%	-547			0	0



Accountancy



Fiscaal



Loonadministratie



Organisatie & automatisering



Personeelsadvies